



البنك المركزي للتعبئة العامة والإحصاء

مؤشرات الفقر

بحث الدخل والإنفاق والإستهلاك

٢٠٢٠ / ٢٠١٩



إصدار ديسمبر ٢٠٢٠

تصميم غلاف وإخراج فني : إدارة تصميم المطبوعات والرسم - العلاقات العامة
طبع بمطبعة الجهاز المركزي للتعبئة العامة والإحصاء

خط الفقر للفرد في السنة عام ٢٠٢٠/٢٠١٩



(بالجنيه)

خط الفقر الكلي	خط الفقر المدقع	الأقاليم	
١١٢٨٥	٧٠٧١	المحافظات الحضرية	
٩٧٥٥	٦٣٠٤	حضر الوجه البحري	
١٠١٠٨	٦٥٧٠	ريف الوجه البحري	
١٠٢٢٥	٦٥٥٣	حضر الوجه القبلي	
١٠٠٦٨	٦٤٨٤	ريف الوجه القبلي	
١٠٤٠٩	٦٦٩٦	حضر الحدود	
١٠٧٨٨	٧٠٧٤	ريف الحدود	
١٠٢٧٩	٦٦٠٤	سنة	اجمالي الجمهورية
٨٥٧	٥٥٠	شهر	

مقدمة

يمثل الفقر عقبة أساسية في سبيل تحقيق التنمية المستدامة ورفع معدلات النمو الإقتصادي. ويشكل الفقر والحرمان خطراً على السلام والاستقرار السياسي والاجتماعي والأمني حيث يولد الفقر بيئة خصبة تنمو بها أشكال مختلفة من الانحراف والتطرف والمعارضة الجامحة التي قد تستهدف الدولة، لذا تم تبني سياسة دولية للإستصال الفقر والقضاء على الفقر المدقع وهو الهدف الأول من أهداف التنمية المستدامة التي أنفقت عليها جميع الدول.

تعريف:

أ- الفقر المادي هو عدم القدرة على توفير الحد الأدنى من الإحتياجات الأساسية للفرد/للأسرة.

الإحتياجات الأساسية: الطعام والسكن والملابس وخدمات التعليم والصحة والمواصلات.

ب - خط الفقر القومي (LPL) هو Lower poverty Line هو تكلفة الحصول على السلع والخدمات الأساسية للفرد/ الأسرة.

• تم بناء خط فقر خاص لكل اسرة وفقاً لتركيبها العمري والنوعي ومكان إقامتها.

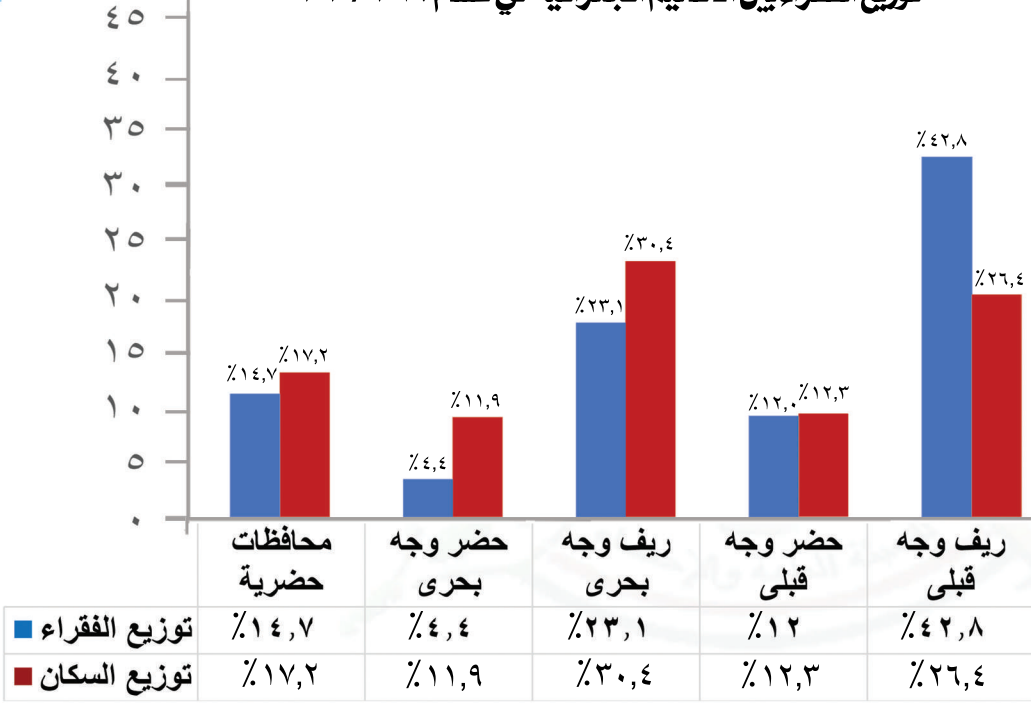
• متوسط خط الفقر ٨٥٧ جنيه للفرد في الشهر.

• الأسرة المكونة من فردين بالغين تحتاج إلى ١٩٣٢ جنيه في الشهر حتى تستطيع الوفاء باحتياجاتها الأساسية. والأسرة المكونة من فردين بالغين وطفلين تحتاج إلى ٣٢١٨ جنيه في الشهر، والأسرة المكونة من فردين بالغين وثلاث أطفال تحتاج إلى ٣٩٦٦ جنيه في الشهر

نسبة الفقراء وفقاً لأقاليم الجمهورية ٢٠٢٠/٢٠١٩



توزيع الفقراء بين الأقاليم الجغرافية في عام ٢٠٢٠/٢٠١٩



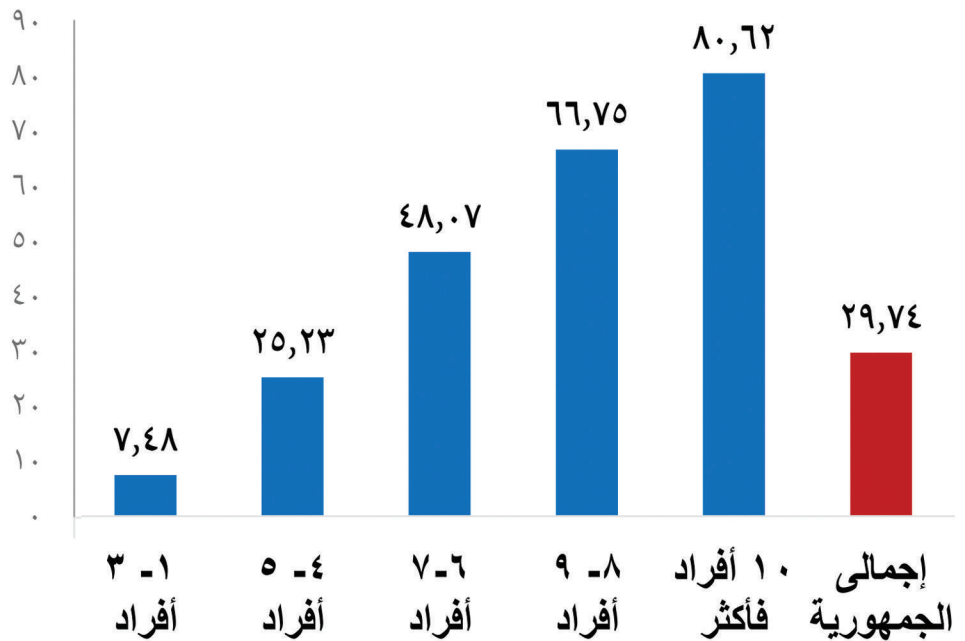
أين يوجد الفقراء؟

- لا يزال ٤٨% من سكان ريف الوجه القبلي عام ٢٠٢٠/٢٠١٩ لا يستطيعون الوفاء باحتياجاتهم الأساسية من الغذاء وغير الغذاء، ولا يزال ثلثي الفقراء يسكنون في الريف.
- و يسكن ٤٣% من إجمالي الفقراء في ريف الوجه القبلي بينما يعيش به ٢٦% فقط من السكان.

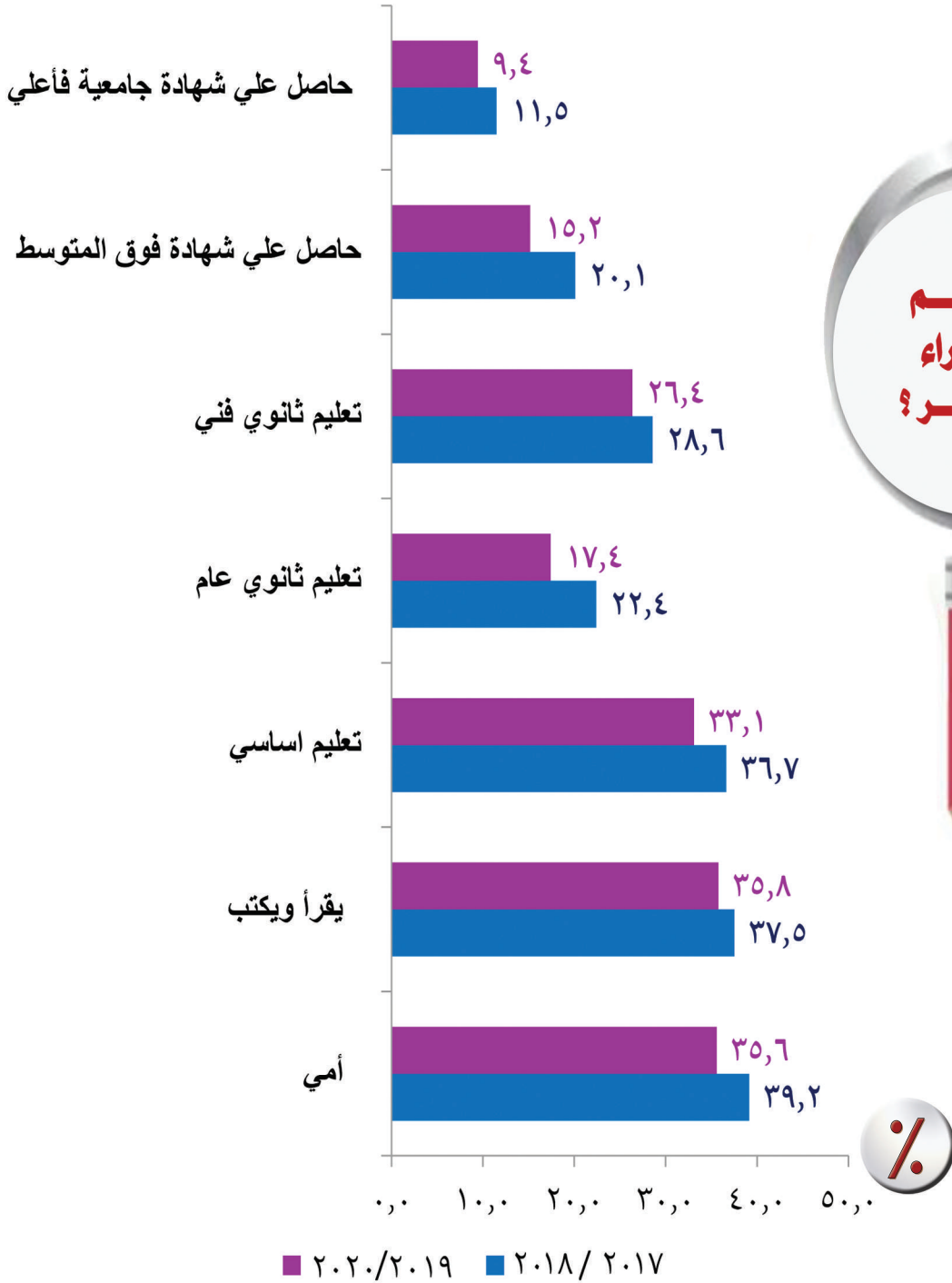


نسبة الفقراء وفقاً لحجم الأسرة

- تزيد نسبة الفقراء مع زيادة حجم الأسرة.
- ٧% فقط من الأفراد الذين يعيشون في أسر بها أقل من ٤ أفراد هم من الفقراء، بينما تزيد تلك النسبة الى ٤٨% للأفراد الذين يقيمون في أسر بها ٦-٧ أفراد.
- ٨٠% من الأفراد الذين يعيشون في أسر بها ١٠ أفراد أو أكثر هم من الفقراء.



نسبة الفقراء وفقاً للحالة التعليمية

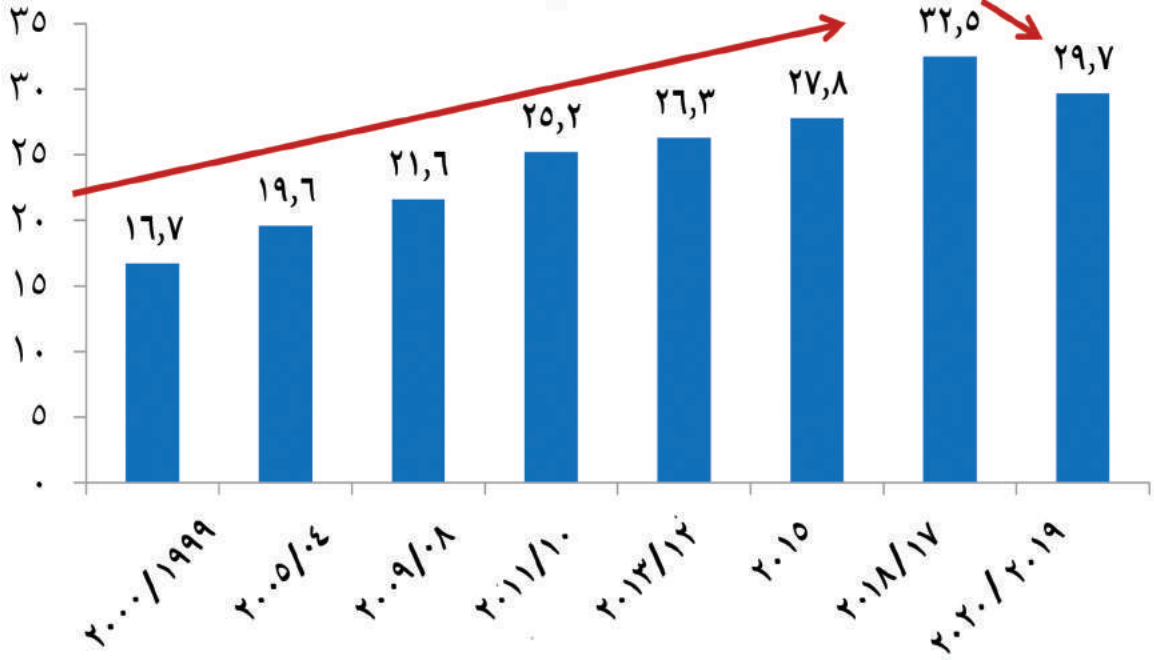


من هم
الفقراء
في مصر؟



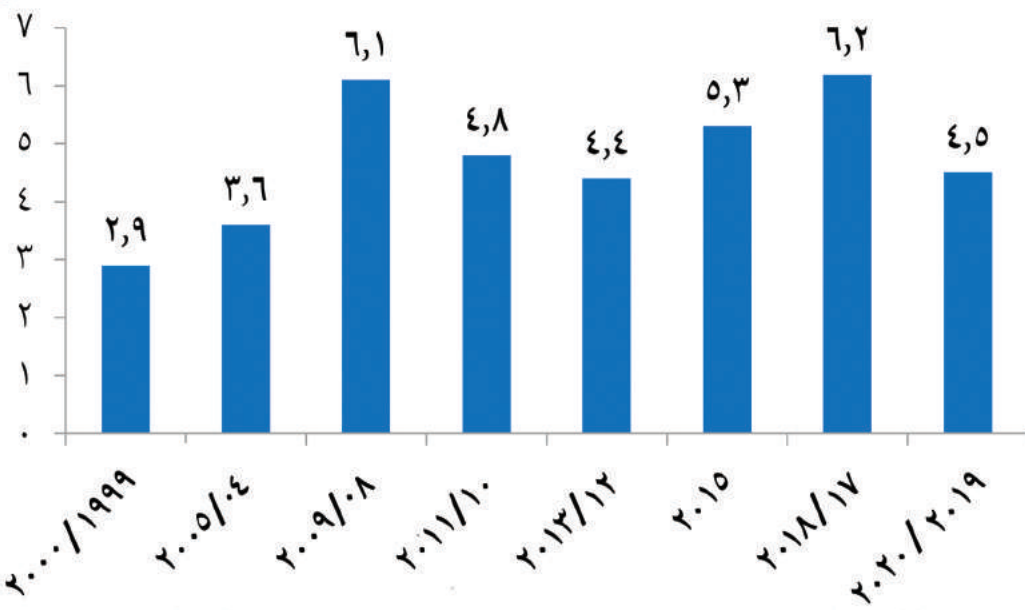
- يرتبط تعليم الفرد بمستوى معيشتة
- تتناقص مؤشرات الفقر كلما ارتفع مستوى التعليم.
- أكثر من ثلث الأميين فقراء و لكن هناك ٩,٤% من الحاصلين على شهادات جامعيه من الفقراء
- خمس الفقراء اميون و لم تحصل الغالبية العظمى من الفقراء (٧٠%) سوى على تعليم ابتدائي على الأكثر.
- على النقيض ٤% فقط من الفقراء حاصلون على التعليم الجامعي فأكثر

تطور نسبة الفقراء (السكان تحت خط الفقر الوطني) لإجمالى الجمهورية
خلال الفترة من ٢٠٠٠/١٩٩٩ حتى ٢٠٢٠/٢٠١٩



- نسبة الفقراء عام ٢٠٢٠/٢٠١٩ تصل إلى ٢٩,٧%.
- كانت نسبة الفقراء في ارتفاع مستمر منذ عام ٢٠٠٠/١٩٩٩ حتى ٢٠١٨/٢٠١٧ لكنها انخفضت في ٢٠٢٠/٢٠١٩.

تطور نسبة الفقراء (السكان تحت خط الفقر المدفع) لإجمالى الجمهورية
خلال الفترة من ٢٠٠٠/١٩٩٩ حتى ٢٠٢٠/٢٠١٩

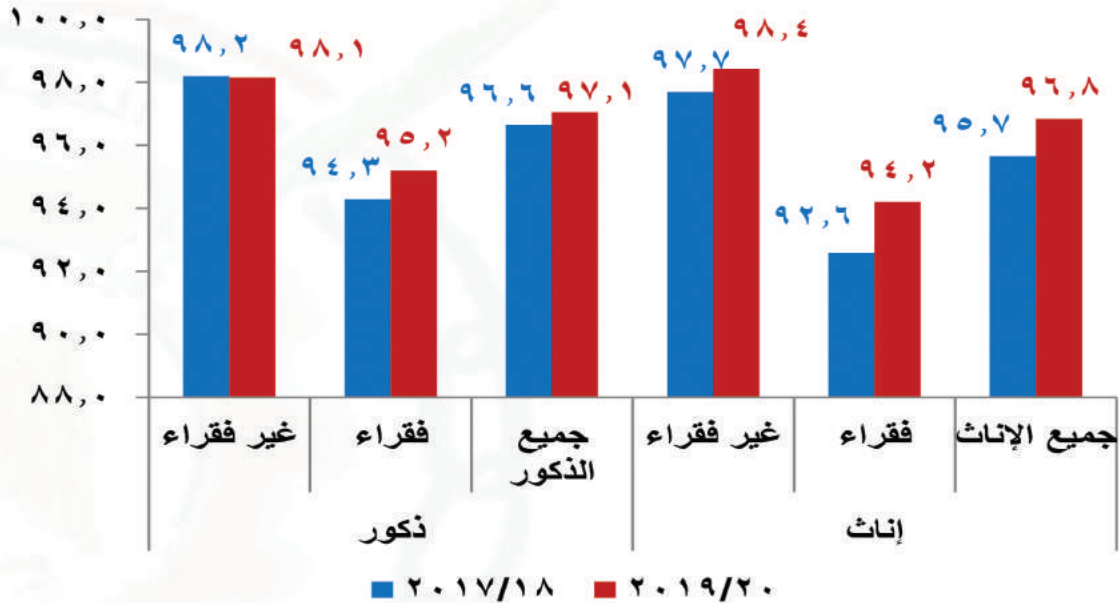


- تراجعت نسبة الفقر المدفع عن عامي ٢٠١٨/٢٠١٧ و ٢٠١٥ لتقترب من النسبة في ٢٠١٣/١٢.

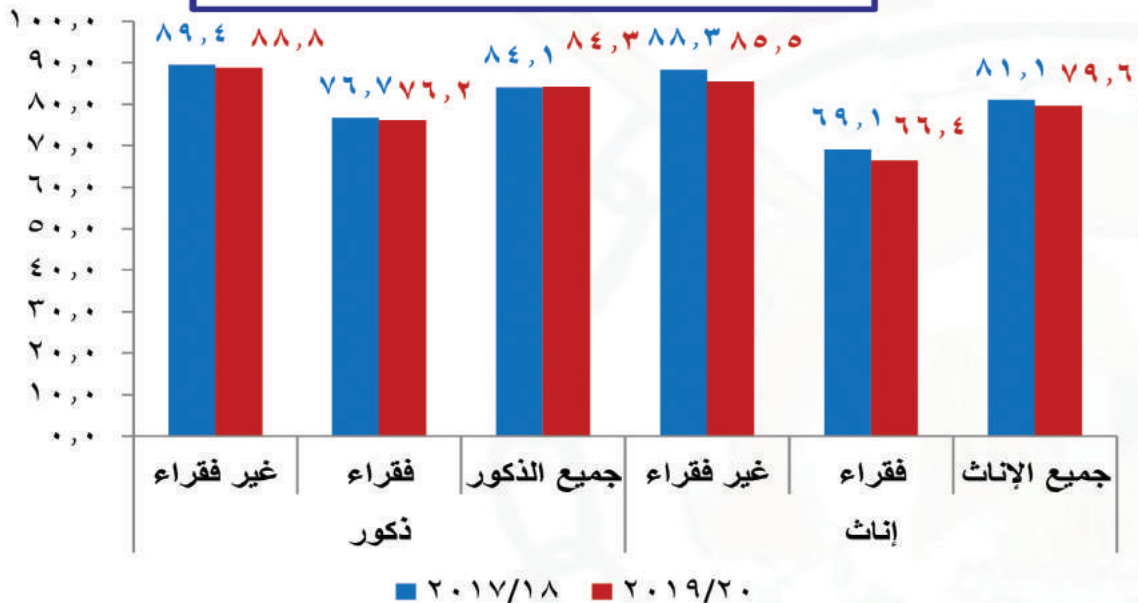


نسب الالتحاق بالتعليم للأطفال الفقراء وغير الفقراء

من ٦-١٥ سنة



من ١٦-١٨ سنة



- هناك تفاوت ضئيل بين نسب الالتحاق بالتعليم الأساسي بين الذكور والإناث للأطفال غير الفقراء،
- بينما نجد ان الإناث الفقراء هم الأقل إلتحاقاً بالتعليم وخاصة في السن من ١٦-١٨ سنة.
- زادت نسبة الإلتحاق بالتعليم الأساسي بين عامي ٢٠١٩ و ٢٠١٧ و ١٨/٢٠١٧ وخاصة بين الإناث الفقراء.
- ولكن إنخفضت نسبه الإلتحاق بالتعليم الثانوي وخاصة بين الإناث الفقراء. وقد يعزى ذلك إلى زياده الفقر عام ٢٠١٧/١٨.



CAPMAS EGYPT  (02) 24023031 - (02) 22600572 

CAPMAS_EG  صلاح سالم - مدينة نصر - القاهرة - ج.م.ع 

+ 201 - 272 - 227627  pres.capmas@capmas.gov.eg 

الموقع الإلكتروني : www.capmas.gov.eg